

MONTHLY MEMBERSHIP PROGRESS REPORT

LOCAL BRAZIL

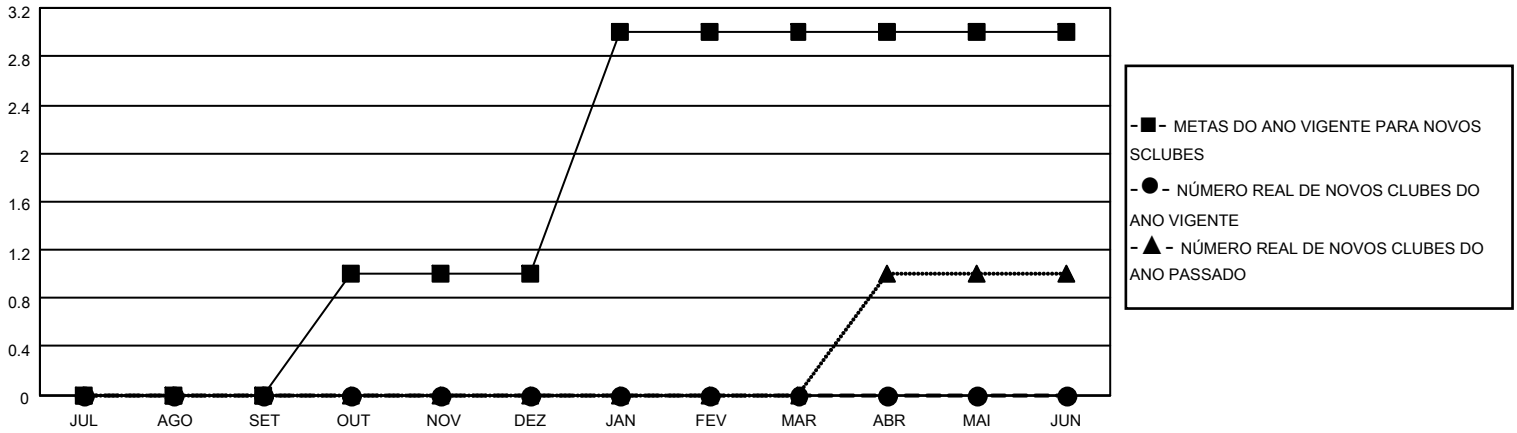
District LC 12

Results as of: 1/31/2023

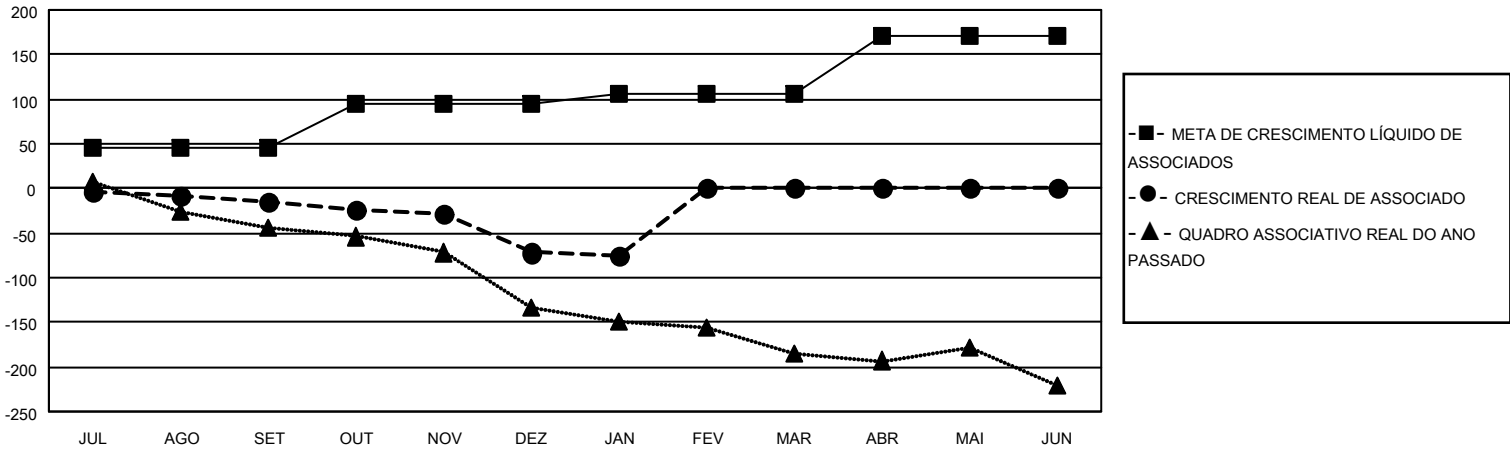
| Clubes | | | |
|---------------------------|----------------------|--------------|----------------|
| RESULTADOS PARA 2022-2023 | | | |
| TRIMESTRE | META DE NOVOS CLUBES | NOVOS CLUBES | CLUBES BAIXADO |
| JUL/AGO/SET | 0 | 0 | 3 |
| OUT/NOV/DEZ | 1 | 0 | 1 |
| JAN/FEV/MAR | 2 | 0 | 0 |
| ABR/MAI/JUN | 0 | 0 | 0 |

| Sócios | | | |
|---------------------------|---|-------------------------------|---|
| RESULTADOS PARA 2022-2023 | | | |
| TRIMESTRE | META DE CRESCIMENTO LÍQUIDO DE ASSOCIADOS | CRESCIMENTO REAL DE ASSOCIADO | BAIXA REAL DE ASSOCIADOS (incluindo transferências) |
| JUL/AGO/SET | 45 | 29 | 33 |
| OUT/NOV/DEZ | 50 | 12 | 68 |
| JAN/FEV/MAR | 10 | 17 | 14 |
| ABR/MAI/JUN | 65 | 0 | 0 |

CUMULATIVO DO NÚMERO REAL E METAS DE NOVOS CLUBES



CUMULATIVO DO NÚMERO REAL E METAS DE SÓCIOS



CLUBES BAIXADOS: 4

16 CLUBS OF 64 ADICIONADO 1 OU MAIS NOVOS SÓCIOS

DISTRIBUIÇÃO POR SEXO

SÓCIOS BAIXADOS

| | |
|-------------------|------------|
| FALECIDO | 12 |
| CLUBES CANCELADOS | 18 |
| OUTRO | 85 |
| TOTAL | 115 |

| | |
|----------------------|--------------|
| MASCULINO | 594 (53.13%) |
| FEMININO | 524 (46.87%) |
| NON BINARY | 0 (0.00%) |
| PREFER NOT TO ANSWER | 0 (0.00%) |

[CLIQUE AQUI PARA OS DADOS CUMULATIVOS DO QUADRO ASSOCIATIVO](#)

| | |
|---|-----|
| TOTAL DE ASSOCIADOS EM UNIDADES FAMILIARES | 324 |
| ASSOCIADOS FAMILIARES PAGANDO A METADE DAS QUOTAS | 171 |